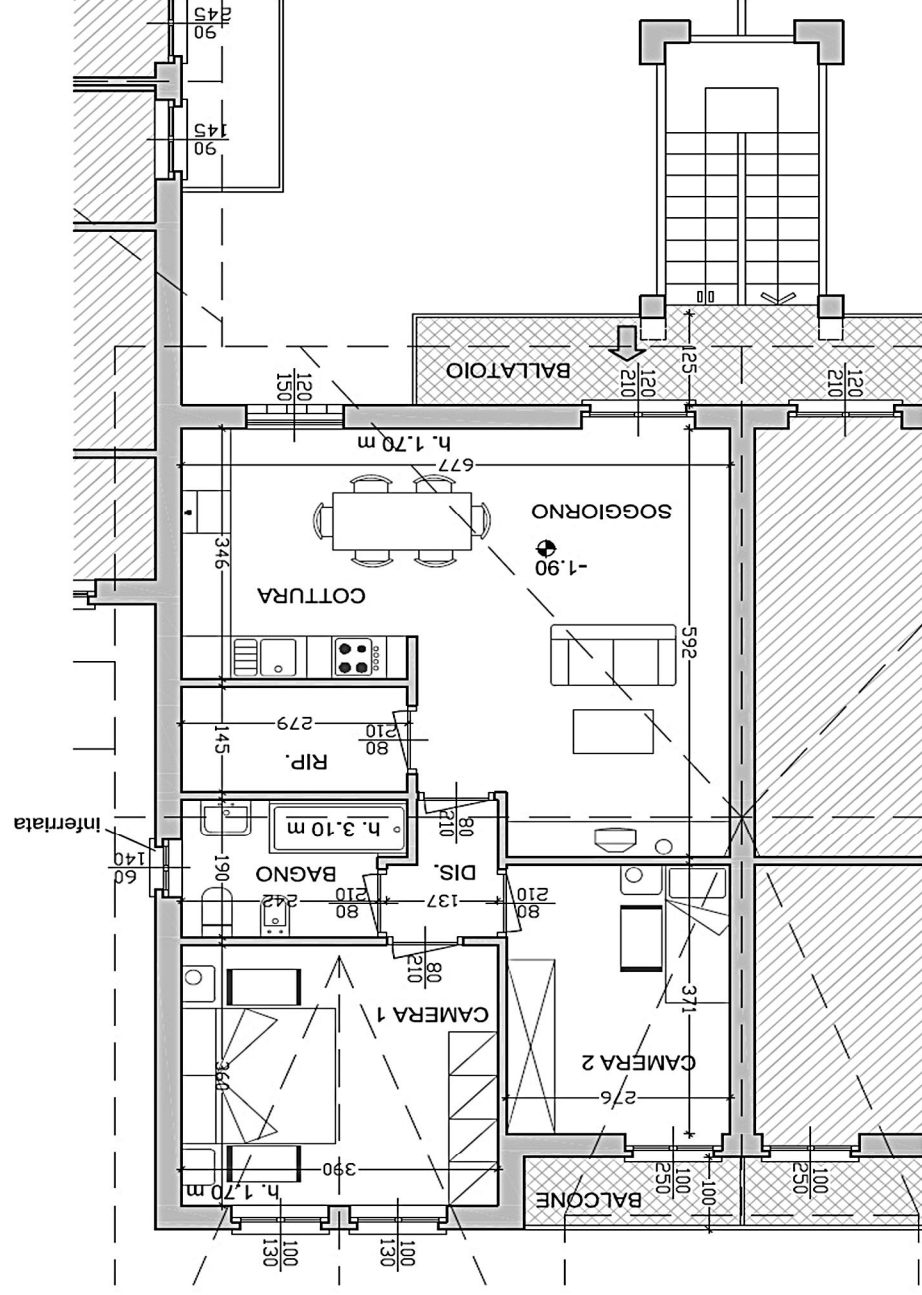




network
Gruppoleccese



Lago di Lugano

Lavena Ponte Tresa

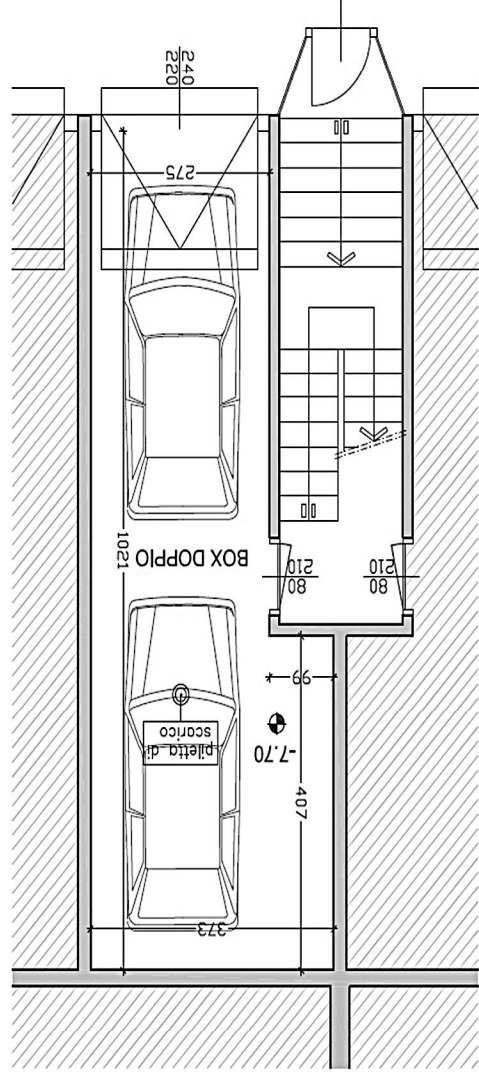
Unità N12 - Piano PSottotetto
Trilocale con servizio, ripostiglio e ballatoio - Superficie comm.complexiva mq.107,32 circa Cl. En. "D" IPE 112,50 kwh/m2a

Per info: Tel. +39 0332.53.55.28 Mail: info@gruppoleccese.it - C.so XXV Aprile, 24/A - 21016 Luino (VA)

La presente scheda e le soluzioni di arredo, hanno valore puramente indicativo e non comportano alcun vincolo contrattuale. La Presente è coperta da copyright Gruppo Leccese. E' vietata la riproduzione, anche parziale per scopi commerciali. La planimetria non è in scala, e a scopo indicativo.



network
Gruppoleccese



Lago di Lugano

Lavena Ponte Tresa

Trilocale con servizio, ripostiglio e ballatoio - Superficie comm. complessiva mq. 107,32 circa Cl. En. "D" IPE 112,50 kwh/m2a

Per info: Tel. +39 0332.53.55.28 Mail: info@gruppoleccese.it - C.so XXV Aprile, 24/A - 21016 Luino (VA)

Unità N12 - Piano PS1

La presente scheda e le soluzioni di arredo, hanno valore puramente indicativo e non comportano alcun vincolo contrattuale. La Presente è coperta da copyright Gruppo Leccese. E' vietata la riproduzione, anche parziale per scopi commerciali. La planimetria non è in scala, e a scopo indicativo.